

Dell Inspiron 11

Ägarens handbok

Datormodell: Inspiron 3137
Regleringsmodell: P19T
Regleringstyp: P19T001



Anmärkningar, viktigt och varningar



ANMÄRKNING: Detta meddelande innehåller viktig information som kan hjälpa dig att få ut mer av din dator.



VIKTIGT! VIKTIGT! Här anges information om hur potentiell skada på maskinvaran eller dataförlust kan uppstå om anvisningarna inte följs.



VARNING! VARNING! Detta meddelande indikerar risk för skada på egendom eller person, eller livsfara.

© 2013 Dell Inc.

Varumärken som används i denna text: Dell™, DELL-logotypen och Inspiron™ är varumärken som tillhör Dell Inc.; Microsoft® och Windows® är registrerade varumärken som tillhör Microsoft corporation i USA och/eller andra länder.

Innehåll

Innan du arbetar inuti datorn	7
Innan du börjar	7
Rekommenderade verktyg	7
Säkerhetsanvisningar	8
När du har arbetat inuti datorn	9
Ta bort kåpan	10
Procedur	10
Sätta tillbaka kåpan	11
Procedur	11
Ta bort batteriet	12
Nödvändiga förhandsåtgärder	12
Procedur	12
Sätta tillbaka batteriet	13
Procedur	13
Nödvändiga efterhandsåtgärder	13
Ta bort minnesmodulerna	14
Nödvändiga förhandsåtgärder	14
Procedur	14
Sätta tillbaka minnesmodulen	16
Procedur	16
Nödvändiga efterhandsåtgärder	16
Ta bort hårddisken	17
Nödvändiga förhandsåtgärder	17
Procedur	18
Sätta tillbaka hårddisken	20
Procedur	20
Nödvändiga efterhandsåtgärder	20

Ta bort kortet för trådlös teknik	21
Nödvändiga förhandsåtgärder.	21
Procedur	21
Sätta tillbaka kortet för trådlös teknik	22
Procedur	22
Nödvändiga efterhandsåtgärder.	22
Ta bort högtalarna	23
Nödvändiga förhandsåtgärder.	23
Procedur	23
Sätta tillbaka högtalarna	24
Procedur	24
Nödvändiga efterhandsåtgärder.	24
Ta bort knappcells batteriet	25
Nödvändiga förhandsåtgärder.	25
Procedur	25
Sätta tillbaka knappcells batteriet	26
Procedur	26
Nödvändiga efterhandsåtgärder.	26
Ta bort I/O-kortet	27
Nödvändiga förhandsåtgärder.	27
Procedur	27
Sätta tillbaka I/O-kortet	28
Procedur	28
Nödvändiga efterhandsåtgärder.	28
Ta bort fläkten	29
Nödvändiga förhandsåtgärder.	29
Procedur	29
Sätta tillbaka fläkten	30
Procedur	30
Nödvändiga efterhandsåtgärder.	30

Ta bort kylflänsen	31
Nödvändiga förhandsåtgärder	31
Procedur	31
Sätta tillbaka kylflänsen	32
Procedur	32
Nödvändiga efterhandsåtgärder	32
Ta bort nätadapterporten	33
Nödvändiga förhandsåtgärder	33
Procedur	33
Sätt tillbaka nätadapterporten	34
Procedur	34
Nödvändiga efterhandsåtgärder	34
Ta bort moderkortet	35
Nödvändiga förhandsåtgärder	35
Procedur	36
Sätta tillbaka moderkortet	39
Procedur	39
Nödvändiga efterhandsåtgärder	39
Ange servicenumret i BIOS	39
Ta bort bildskärmsmonteringen	40
Nödvändiga förhandsåtgärder	40
Procedur	40
Sätta tillbaka bildskärmsmonteringen	42
Procedur	42
Nödvändiga efterhandsåtgärder	42
Ta bort handledsstödet	43
Nödvändiga förhandsåtgärder	43
Procedur	44

Sätta tillbaka handledsstödet	48
Procedur	48
Nödvändiga efterhandsåtgärder.	48
Uppdatera BIOS	49

Innan du arbetar inuti datorn

Innan du börjar



VIKTIGT! Undvik dataförlust genom att spara och stänga alla öppna filer och avsluta alla program innan du stänger av datorn.

- 1 Spara och stäng alla öppna filer, avsluta alla öppna program och stäng av datorn.
Microsoft Windows 8: Peka på det nedre/övre högra hörnet av skärmen för att öppna sidopanelen med snabbknappar och klicka på **Inställningar**→ **Ström**→ **Stäng av**.



ANMÄRKNING: Om du använder ett annat operativsystem finns det anvisningar för hur du stänger av datorn i operativsystemets dokumentation.

- 2 När datorn stängts av kopplar du bort den från eluttaget.
- 3 Koppla bort alla kablar, såsom ström- och USB-kablar, från datorn.
- 4 Koppla bort all kringutrustning, inklusive mediakort, som är ansluten till datorn.










Rekommenderade verktyg

Procedurerna i detta dokument kan kräva att följande verktyg används:

- Krysspårmejsel (Phillips)
- Torx #5 (T5) skruvmejsel
- Plastrits

Säkerhetsanvisningar

Följ dessa säkerhetsföreskrifter för att skydda datorn och dig själv.

-  **WARNING!** Innan du utför något arbete inuti datorn ska du läsa säkerhetsanvisningarna som medföljde datorn. Mer säkerhetsinformation finns på hemsidan för regelefterlevnad på dell.com/regulatory_compliance.
-  **WARNING!** Koppla bort alla strömkällor innan du öppnar datorkåpan eller panelerna. När du är klar sätter du tillbaka alla kåpor, paneler och skruvar innan du ansluter till strömkällan.
-  **VIKTIGT!** Endast kvalificerade servicetekniker får ta bort datorkåpan och hantera komponenter inuti datorn. I säkerhetsanvisningarna finns fullständig information om säkerhetsåtgärder, hur du arbetar inuti datorn och skyddar dig mot elektriska stötar.
-  **VIKTIGT!** Undvik att datorn skadas genom att se till att arbetsytan är plan och ren.
-  **VIKTIGT!** När du kopplar bort en kabel ska du alltid dra i kontakten eller i dess dragflik, inte i själva kabeln. Vissa kablar har kontakter med låsflisar eller vingskruvar som måste lossas innan kabeln kan kopplas från. När du kopplar från kablar ska du rikta in dem rakt för att undvika att kontaktstiften böjs. När du ansluter kablar ser du till att porten och kontakten är rättvända och rätt inriktade.
-  **VIKTIGT!** Undvik att komponenter och kort skadas genom att hålla dem i kanterna och undvika att vidröra stift och kontakter.
-  **VIKTIGT!** Jorda dig genom att röra vid en omålad metallyta, exempelvis metallen på datorns baksida, innan du vidrör något inuti datorn. Medan du arbetar bör du med jämna mellanrum röra vid en omålad metallyta för att avleda statisk elektricitet, som kan skada de inbyggda komponenterna.
-  **VIKTIGT!** Mata ut eventuella kort från medie kortläsaren.
-  **VIKTIGT!** Nätverkskablar kopplas först loss från datorn och sedan från nätverksenheten.

När du har arbetat inuti datorn



VIKTIGT! Kvarglömda och lösa skruvar inuti datorn kan allvarligt skada datorn.

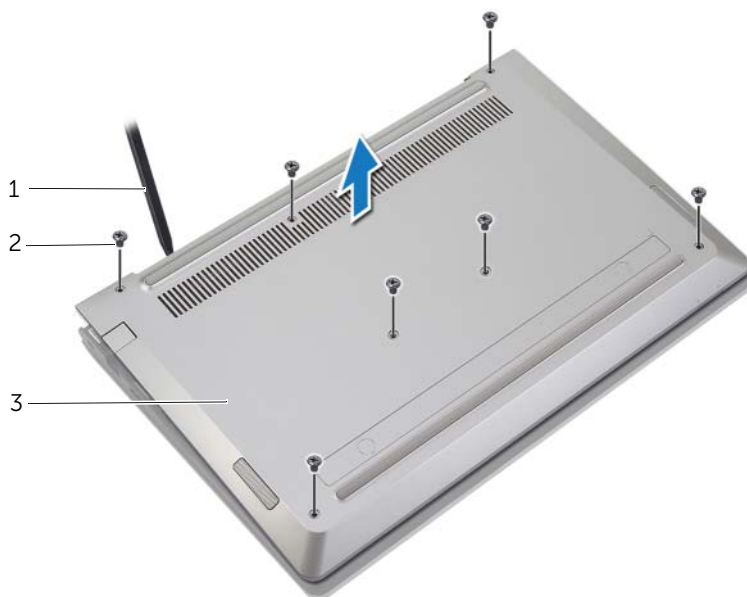
- 1 Sätt tillbaka alla skruvar och kontrollera att inga lösa skruvar finns kvar inuti datorn.
- 2 Anslut alla kablar, all kringutrustning och andra delar som du tog bort innan du arbetade inuti datorn.
- 3 Anslut datorn till ett eluttag.
- 4 Starta datorn.

Ta bort kåpan

! **WARNING!** Innan du utför något arbete inuti datorn ska du läsa säkerhetsinstruktionerna som medföljde datorn och följa stegen i "Innan du arbetar inuti datorn" på sidan 7. När du har arbetat inuti datorn följer du anvisningarna i "När du har arbetat inuti datorn" på sidan 9. Mer säkerhetsinformation finns på hemsidan för regelefterlevnad på dell.com/regulatory_compliance.

Procedur

- 1 Stäng skärmen och vänd på datorn.
- 2 Ta bort skruvarna som håller fast kåpan i handledsstödet.
- 3 Använd en plastrits och bänd ut kåpan från handledsstödet.



1 plastrits

2 skruvar (7)

3 kåpa

Sätta tillbaka kåpan



WARNING! Innan du utför något arbete inuti datorn ska du läsa säkerhetsinstruktionerna som medföljde datorn och följa stegen i "Innan du arbetar inuti datorn" på sidan 7. När du har arbetat inuti datorn följer du anvisningarna i "När du har arbetat inuti datorn" på sidan 9. Mer säkerhetsinformation finns på hemsidan för regelefterlevnad på dell.com/regulatory_compliance.

Procedur

- 1 Placera kåpan på handledsstödet och tryck kåpan på plats.
- 2 Sätt tillbaka skruvarna som håller fast kåpan i handledsstödet.

Ta bort batteriet

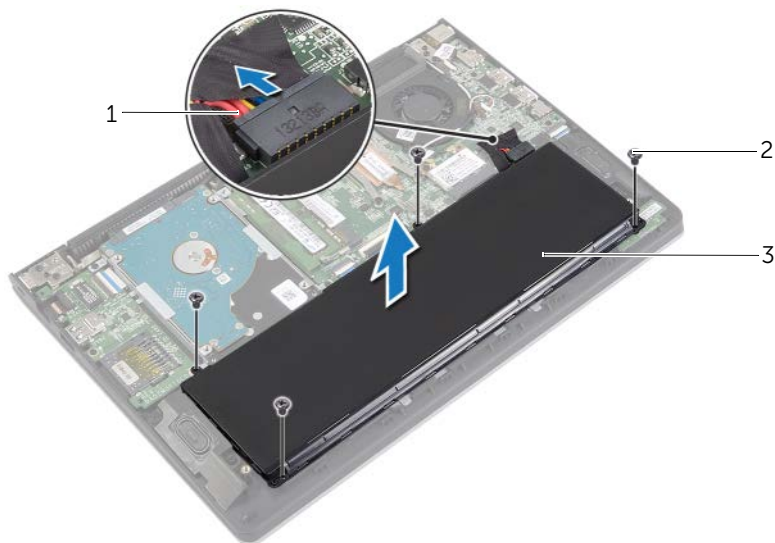
! **WARNING!** Innan du utför något arbete inuti datorn ska du läsa säkerhetsinstruktionerna som medföljde datorn och följa stegen i "Innan du arbetar inuti datorn" på sidan 7. När du har arbetat inuti datorn följer du anvisningarna i "När du har arbetat inuti datorn" på sidan 9. Mer säkerhetsinformation finns på hemsidan för regelefterlevnad på dell.com/regulatory_compliance.

Nödvändiga förhandsåtgärder

Ta bort kåpan. Se "Ta bort kåpan" på sidan 10.

Procedur

- 1 Koppla bort batterikabeln från moderkortet.
- 2 Ta bort skruvarna som håller fast batteriet i handledsstödet.
- 3 Lyft upp batteriet, tillsammans med dess kabel, från handledsstödet.



1 batterikabel

2 skruvar (4)

3 batteri

- 4 Vänd datorn upp och ned, öppna bildskärmen och tryck på strömbrytaren i cirka fem sekunder för att jorda moderkortet.

Sätta tillbaka batteriet



WARNING! Innan du utför något arbete inuti datorn ska du läsa säkerhetsinstruktionerna som medföljde datorn och följa stegen i "Innan du arbetar inuti datorn" på sidan 7. När du har arbetat inuti datorn följer du anvisningarna i "När du har arbetat inuti datorn" på sidan 9. Mer säkerhetsinformation finns på hemsidan för regelefterlevnad på dell.com/regulatory_compliance.

Procedur

- 1 Rikta in skruvhålen i batteriet med skruvhålen i handledsstödet och placera batteriet på handledsstödet.
- 2 Sätt tillbaka skruvarna som håller fast batteriet i handledsstödet.
- 3 Anslut batterikabeln till moderkortet.

Nödvändiga efterhandsåtgärder

Sätt tillbaka kåpan. Se "Sätta tillbaka kåpan" på sidan 11.

Ta bort minnesmodulerna



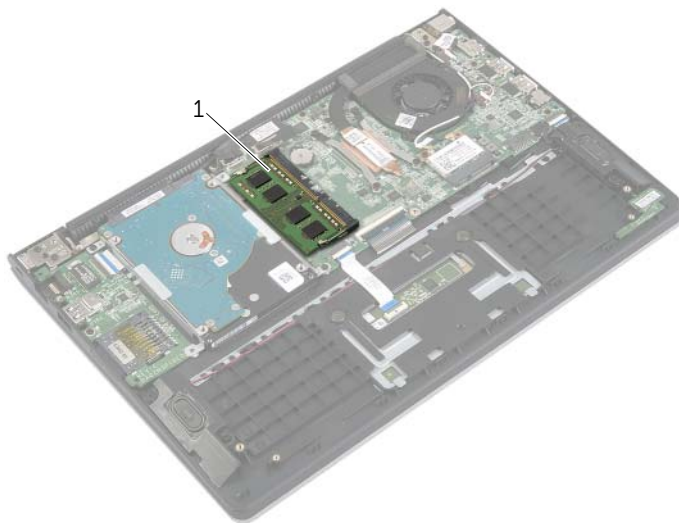
WARNING! Innan du utför något arbete inuti datorn ska du läsa säkerhetsinstruktionerna som medföljde datorn och följa stegen i "Innan du arbetar inuti datorn" på sidan 7. När du har arbetat inuti datorn följer du anvisningarna i "När du har arbetat inuti datorn" på sidan 9. Mer säkerhetsinformation finns på hemsidan för regelefterlevnad på dell.com/regulatory_compliance.

Nödvändiga förhandsåtgärder

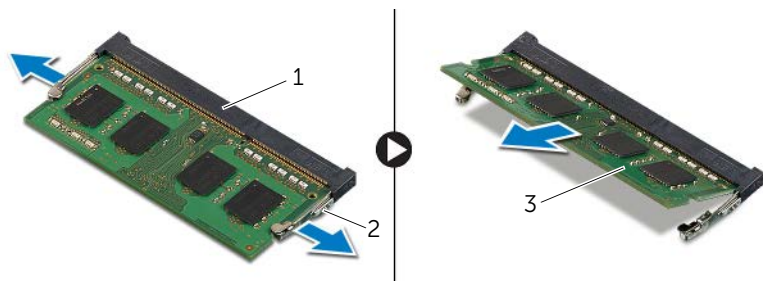
- 1 Ta bort kåpan. Se "Ta bort kåpan" på sidan 10.
- 2 Ta bort batteriet. Se "Ta bort batteriet" på sidan 12.

Procedur

- 1 Särta på fästhakarna i bägge ändarna av minnesmodulkontakten med fingertopparna tills minnesmodulen släpper.
- 2 Ta bort minnesmodulen från minnesmodulkontakten.



1 minnesmodul



1 kontakt för minnesmodul

2 fästhakar (2)

3 minnesmodul

Sätta tillbaka minnesmodulen



WARNING! Innan du utför något arbete inuti datorn ska du läsa säkerhetsinstruktionerna som medföljde datorn och följa stegen i "Innan du arbetar inuti datorn" på sidan 7. När du har arbetat inuti datorn följer du anvisningarna i "När du har arbetat inuti datorn" på sidan 9. Mer säkerhetsinformation finns på hemsidan för regelefterlevnad på dell.com/regulatory_compliance.

Procedur

- 1 Rikta in skåran på minnesmodulen med fliken på minnesmodulkontakten.
- 2 Vinkla minnesmodulen och tryck in den ordentligt i kontakten och tryck sedan minnesmodulen nedåt tills den snäpper på plats.



ANMÄRKNING: Om du inte hör något klick tar du bort minnesmodulen och försöker igen.

Nödvändiga efterhandsåtgärder

- 1 Sätt tillbaka batteriet. Se "Sätta tillbaka batteriet" på sidan 13.
- 2 Sätt tillbaka kåpan. Se "Sätta tillbaka kåpan" på sidan 11.

Ta bort hårddisken



WARNING! Innan du utför något arbete inuti datorn ska du läsa säkerhetsinstruktionerna som medföljde datorn och följa stegen i "Innan du arbetar inuti datorn" på sidan 7. När du har arbetat inuti datorn följer du anvisningarna i "När du har arbetat inuti datorn" på sidan 9. Mer säkerhetsinformation finns på hemsidan för regelefterlevnad på dell.com/regulatory_compliance.



VIKTIGT! Undvik dataförlust genom att inte ta bort hårddisken medan datorn är i strömsparkläge eller är påslagen.



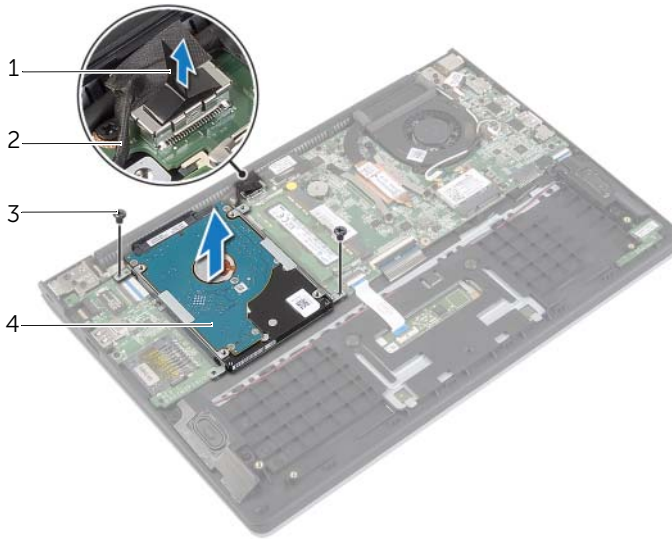
VIKTIGT! Hårddiskar är mycket känsliga. Var försiktig när du hanterar hårddisken.

Nödvändiga förhandsåtgärder

- 1 Ta bort kåpan. Se "Ta bort kåpan" på sidan 10.
- 2 Ta bort batteriet. Se "Ta bort batteriet" på sidan 12.

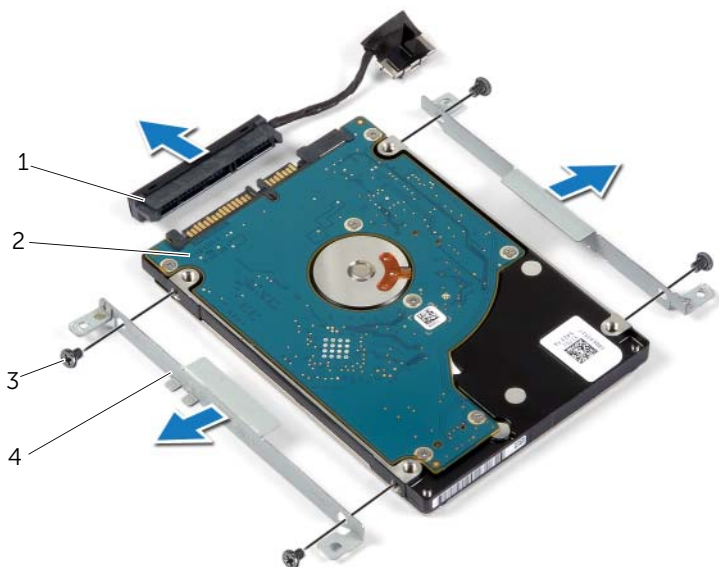
Procedur

- 1 Ta bort skruvarna som säkrar hårddisken till handledsstödet.
- 2 Koppla bort hårddiskcabeln från moderkortet med hjälp av dragfliken.
- 3 Lyft av hårddiskmonteringen, tillsammans med dess kabel, från handledsstödet.




1	dragflik	2	hårddiskcabel
3	skruvar (2)	4	hårddiskmontering


- 4 Koppla loss medlingskortet (interposer) från hårddisken.
- 5 Ta bort skruvarna som håller fast hårddiskhållaren i hårddisken.



1	medlingskort (interposer)	2	hårddisk
3	skruvar (4)	4	hårddiskhållare (2)

Sätta tillbaka hårddisken

 **WARNING!** Innan du utför något arbete inuti datorn ska du läsa säkerhetsinstruktionerna som medföljde datorn och följa stegen i "Innan du arbetar inuti datorn" på sidan 7. När du har arbetat inuti datorn följer du anvisningarna i "När du har arbetat inuti datorn" på sidan 9. Mer säkerhetsinformation finns på hemsidan för regelefterlevnad på dell.com/regulatory_compliance.

 **VIKTIGT!** Undvik dataförlust genom att inte ta bort hårddisken medan datorn är i strömsparkläge eller är påslagen.

 **VIKTIGT!** Hårddiskar är mycket känsliga. Var försiktig när du hanterar hårddisken.

Procedur

- 1 Rikta in skruvhålen i hårddisken med skruvhålen i hårddiskhållaren.
- 2 Sätt tillbaka skruvarna som håller fast hårddiskhållarna i hårddisken.
- 3 Koppla medlingskortet (interposer) till hårddisken.
- 4 Rikta upp skruvhålen på hårddisken med skruvhålen i handledsstödet.
- 5 Sätt tillbaka skruvarna som säkrar hårddisken till handledsstödet.
- 6 Anslut hårddiskkabeln till moderkortet.

Nödvändiga efterhandsåtgärder

- 1 Sätt tillbaka batteriet. Se "Sätta tillbaka batteriet" på sidan 13.
- 2 Sätt tillbaka kåpan. Se "Sätta tillbaka kåpan" på sidan 11.

Ta bort kortet för trådlös teknik

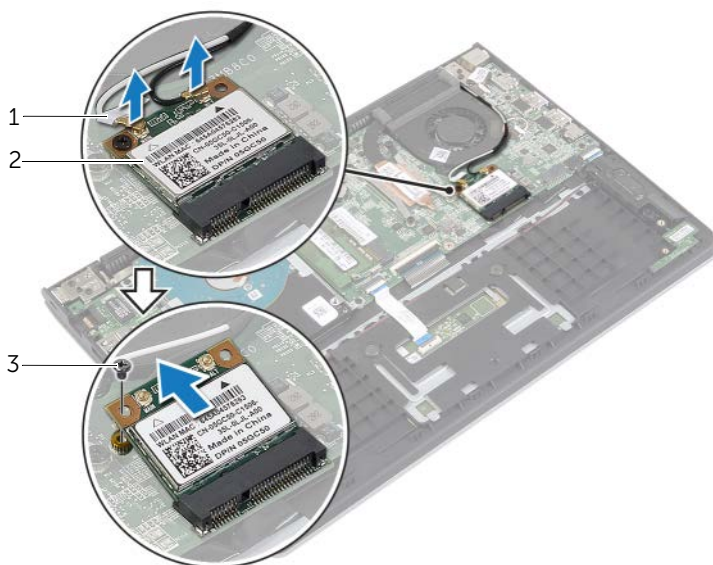
! **WARNING!** Innan du utför något arbete inuti datorn ska du läsa säkerhetsinstruktionerna som medföljde datorn och följa stegen i "Innan du arbetar inuti datorn" på sidan 7. När du har arbetat inuti datorn följer du anvisningarna i "När du har arbetat inuti datorn" på sidan 9. Mer säkerhetsinformation finns på hemsidan för regelefterlevnad på dell.com/regulatory_compliance.

Nödvändiga förhandsåtgärder

- 1 Ta bort kåpan. Se "Ta bort kåpan" på sidan 10.
- 2 Ta bort batteriet. Se "Ta bort batteriet" på sidan 12.

Procedur

- 1 Koppla bort antennkablarna från kortet för trådlös teknik.
- 2 Ta bort skruven som håller fast kortet för trådlös teknik i moderkortet.
- 3 Skjut kortet för trådlös teknik och ta bort det från kontakten på kortet för trådlös teknik.




1 antennkablar (2)


2 skruv

3 kort för trådlös teknik

Sätta tillbaka kortet för trådlös teknik

 **WARNING!** Innan du utför något arbete inuti datorn ska du läsa säkerhetsinstruktionerna som medföljde datorn och följa stegen i "Innan du arbetar inuti datorn" på sidan 7. När du har arbetat inuti datorn följer du anvisningarna i "När du har arbetat inuti datorn" på sidan 9. Mer säkerhetsinformation finns på hemsidan för regelefterlevnad på dell.com/regulatory_compliance.

Procedur

 **VIKTIGT!** Undvik att skada kortet för trådlös teknik genom att se till att inte några kablar placeras under kortet.

- 1 För in det trådlösa kortet i kontakten för det trådlösa kortet och sätt tillbaka skruven som håller fast det trådlösa kortet i moderkortet.
- 2 Anslut antennkablarna till det trådlösa kortet.

I nedanstående tabell visas färgschemat för antennkablarna för det trådlösa kort datorn har stöd för.

Kontakter på det trådlösa kortet	Färg på antennkabel
Primär (vit triangel)	vit
Sekundär (svart triangel)	svart

Nödvändiga efterhandsåtgärder

- 1 Sätt tillbaka batteriet. Se "Sätta tillbaka batteriet" på sidan 13.
- 2 Sätt tillbaka kåpan. Se "Sätta tillbaka kåpan" på sidan 11.

Ta bort högtalarna

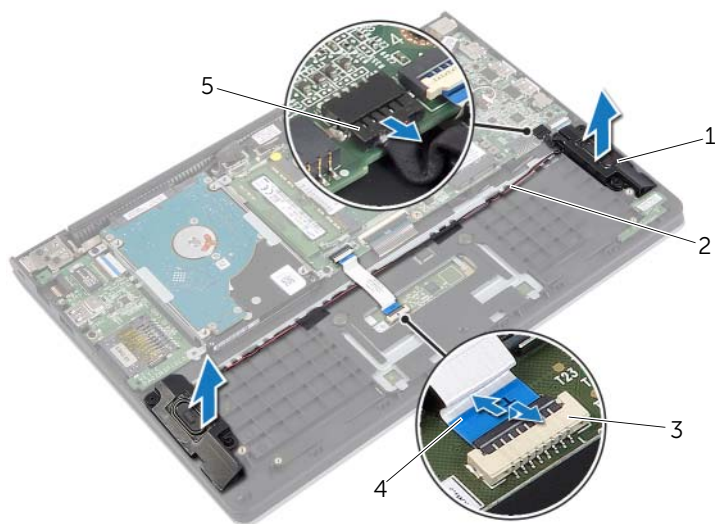
! **WARNING!** Innan du utför något arbete inuti datorn ska du läsa säkerhetsinstruktionerna som medföljde datorn och följa stegen i "Innan du arbetar inuti datorn" på sidan 7. När du har arbetat inuti datorn följer du anvisningarna i "När du har arbetat inuti datorn" på sidan 9. Mer säkerhetsinformation finns på hemsidan för regelefterlevnad på dell.com/regulatory_compliance.

Nödvändiga förhandsåtgärder

- 1 Ta bort kåpan. Se "Ta bort kåpan" på sidan 10.
- 2 Ta bort batteriet. Se "Ta bort batteriet" på sidan 12.

Procedur

- 1 Lyft upp haken och koppla bort kabeln för pekskivan från pekskivan.
- 2 Ta försiktigt bort kabeln för pekskivan från handledsstödet.
- 3 Lyft upp högtalarna och ta bort högtalarkablarna från kabelhållarna på handledsstödet.
- 4 Koppla bort likströmskabeln från moderkortet.



1	högtalare (2)	2	kabelhållare
3	spärr	4	pekskivans kabel
5	högtalarkabel		

Sätta tillbaka högtalarna



WARNING! Innan du utför något arbete inuti datorn ska du läsa säkerhetsinstruktionerna som medföljde datorn och följa stegen i "Innan du arbetar inuti datorn" på sidan 7. När du har arbetat inuti datorn följer du anvisningarna i "När du har arbetat inuti datorn" på sidan 9. Mer säkerhetsinformation finns på hemsidan för regelefterlevnad på dell.com/regulatory_compliance.


Procedur

- 1 Använd justeringstapparna och placera högtalarna på handledsstödet.
- 2 Anslut högtalarkabeln till moderkortet.
- 3 Dra högtalarkabeln genom kabelhållarna på handledsstödet.
- 4 För in kabeln för pekskivan i kontakten för pekskivan och tryck nedåt på haken så att kabeln sitter fast.

Nödvändiga efterhandsåtgärder

- 1 Sätt tillbaka batteriet. Se "Sätta tillbaka batteriet" på sidan 13.
- 2 Sätt tillbaka kåpan. Se "Sätta tillbaka kåpan" på sidan 11.

Ta bort knappcellsbatteriet

 **WARNING!** Innan du utför något arbete inuti datorn ska du läsa säkerhetsinstruktionerna som medföljde datorn och följa stegen i "Innan du arbetar inuti datorn" på sidan 7. När du har arbetat inuti datorn följer du anvisningarna i "När du har arbetat inuti datorn" på sidan 9. Mer säkerhetsinformation finns på hemsidan för regelefterlevnad på dell.com/regulatory_compliance.

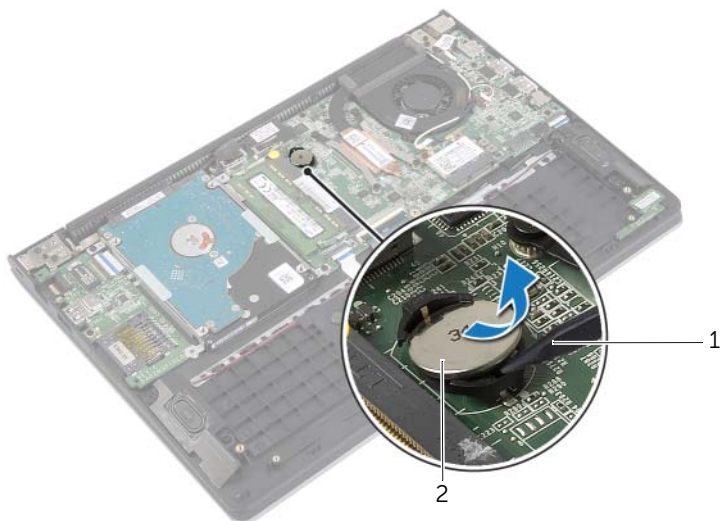
 **VIKTIGT!** Om du tar bort knappcellsbatteriet återställs BIOS-standardinställningarna. Vi rekommenderar att du skriver ned BIOS-inställningarna innan du tar bort knappcellsbatteriet.

Nödvändiga förhandsåtgärder

- 1 Ta bort kåpan. Se "Ta bort kåpan" på sidan 10.
- 2 Ta bort batteriet. Se "Ta bort batteriet" på sidan 12.

Procedur


Bänd försiktigt upp knappcellsbatteriet från facket på moderkortet med hjälp av en rits i plast.




1 plastrits

2 knappcellsbatteri

Sätta tillbaka knappcells batteriet

 **WARNING!** Innan du utför något arbete inuti datorn ska du läsa säkerhetsinstruktionerna som medföljde datorn och följa stegen i "Innan du arbetar inuti datorn" på sidan 7. När du har arbetat inuti datorn följer du anvisningarna i "När du har arbetat inuti datorn" på sidan 9. Mer säkerhetsinformation finns på hemsidan för regelefterlevnad på dell.com/regulatory_compliance.

 **WARNING!** Batteriet kan explodera om det installeras felaktigt. Batteriet måste ersättas med ett batteri av samma eller motsvarande typ. Kassera förbrukade batterier i enlighet med tillverkarens anvisningar.

Procedur

Håll den positiva sidan vänd uppåt och tryck tillbaka knappcells batteriet i batteriplatsen på moderkortet.

Nödvändiga efterhandsåtgärder

- 1 Sätt tillbaka batteriet. Se "Sätta tillbaka batteriet" på sidan 13.
- 2 Sätt tillbaka kåpan. Se "Sätta tillbaka kåpan" på sidan 11.

Ta bort I/O-kortet



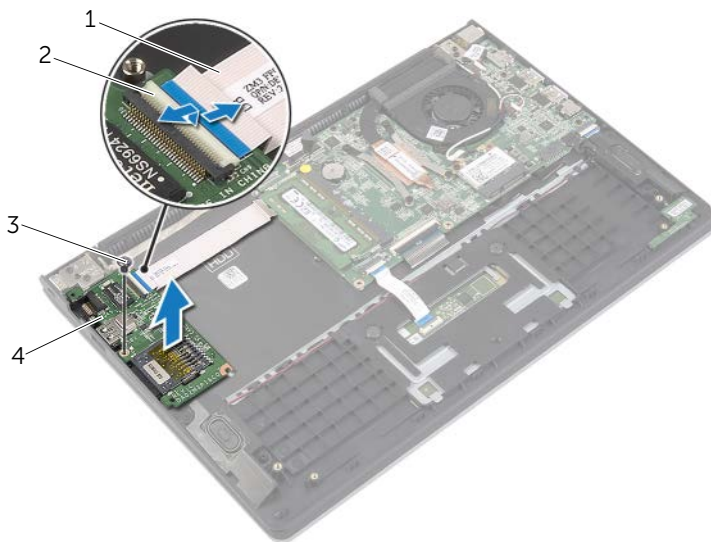
WARNING! Innan du utför något arbete inuti datorn ska du läsa säkerhetsinstruktionerna som medföljde datorn och följa stegen i "Innan du arbetar inuti datorn" på sidan 7. När du har arbetat inuti datorn följer du anvisningarna i "När du har arbetat inuti datorn" på sidan 9. Mer säkerhetsinformation finns på hemsidan för regelefterlevnad på dell.com/regulatory_compliance.

Nödvändiga förhandsåtgärder

- 1 Ta bort kåpan. Se "Ta bort kåpan" på sidan 10.
- 2 Ta bort batteriet. Se "Ta bort batteriet" på sidan 12.
- 3 Ta bort hårddisken. Se "Ta bort hårddisken" på sidan 17.

Procedur

- 1 Lyft upp haken och koppla bort kabeln för I/O-kortet från I/O-kortet.
- 2 Ta bort skruven som håller fast I/O-kortet i handledsstödet.
- 3 Lyft bort I/O-kortet från handledsstödet.



1 I/O-kortkabel

2 spärr

3 skruv

4 I/O-kort

Sätta tillbaka I/O-kortet



WARNING! Innan du utför något arbete inuti datorn ska du läsa säkerhetsinstruktionerna som medföljde datorn och följa stegen i "Innan du arbetar inuti datorn" på sidan 7. När du har arbetat inuti datorn följer du anvisningarna i "När du har arbetat inuti datorn" på sidan 9. Mer säkerhetsinformation finns på hemsidan för regelefterlevnad på dell.com/regulatory_compliance.

Procedur

- 1 Använd justeringstapparna och placera I/O-kortet på handledsstödet.
- 2 För in kabeln för I/O-kortet i kontakten på I/O-kortet och tryck ned spärrhaken för att säkra kabeln.

Nödvändiga efterhandsåtgärder

- 1 Sätt tillbaka hårddisken. Se "Sätta tillbaka hårddisken" på sidan 20.
- 2 Sätt tillbaka batteriet. Se "Sätta tillbaka batteriet" på sidan 13.
- 3 Sätt tillbaka kåpan. Se "Sätta tillbaka kåpan" på sidan 11.

Ta bort fläkten

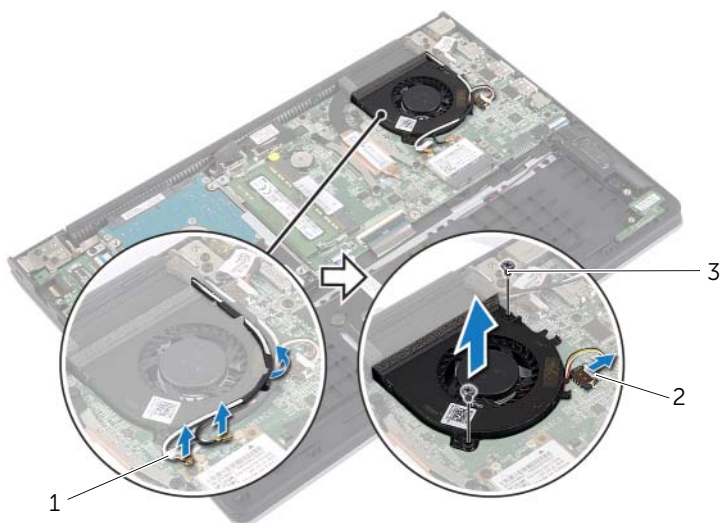
! **WARNING!** Innan du utför något arbete inuti datorn ska du läsa säkerhetsinstruktionerna som medföljde datorn och följa stegen i "Innan du arbetar inuti datorn" på sidan 7. När du har arbetat inuti datorn följer du anvisningarna i "När du har arbetat inuti datorn" på sidan 9. Mer säkerhetsinformation finns på hemsidan för regelefterlevnad på dell.com/regulatory_compliance.

Nödvändiga förhandsåtgärder

- 1 Ta bort kåpan. Se "Ta bort kåpan" på sidan 10.
- 2 Ta bort batteriet. Se "Ta bort batteriet" på sidan 12.

Procedur

- 1 Koppla bort antennkablarna från kortet för trådlös teknik.
- 2 Ta bort antennkablarna från kabelhållarna på fläkten.
- 3 Koppla bort fläktkabeln från moderkortet.
- 4 Ta bort skruvarna som håller fast fläkten i datorbasen.
- 5 Lyft bort fläkten från handledsstödet.



1 antennkablar (2)

2 fläktkabel

3 skruvar (2)

Sätta tillbaka fläkten



WARNING! Innan du utför något arbete inuti datorn ska du läsa säkerhetsinstruktionerna som medföljde datorn och följa stegen i "Innan du arbetar inuti datorn" på sidan 7. När du har arbetat inuti datorn följer du anvisningarna i "När du har arbetat inuti datorn" på sidan 9. Mer säkerhetsinformation finns på hemsidan för regelefterlevnad på dell.com/regulatory_compliance.

Procedur

- 1 Rikta in skruvhålen i fläkten med skruvhålen i moderkortet.
- 2 Sätt tillbaka skruvarna som håller fast fläkten i datorbasen.
- 3 Anslut fläktkabeln till moderkortet.
- 4 Dra antennkablarna genom kabelhållarna på chassit.
- 5 Anslut antennkablarna till det trådlösa kortet.

Nödvändiga efterhandsåtgärder

- 1 Sätt tillbaka batteriet. Se "Sätta tillbaka batteriet" på sidan 13.
- 2 Sätt tillbaka kåpan. Se "Sätta tillbaka kåpan" på sidan 11.

Ta bort kylflänsen



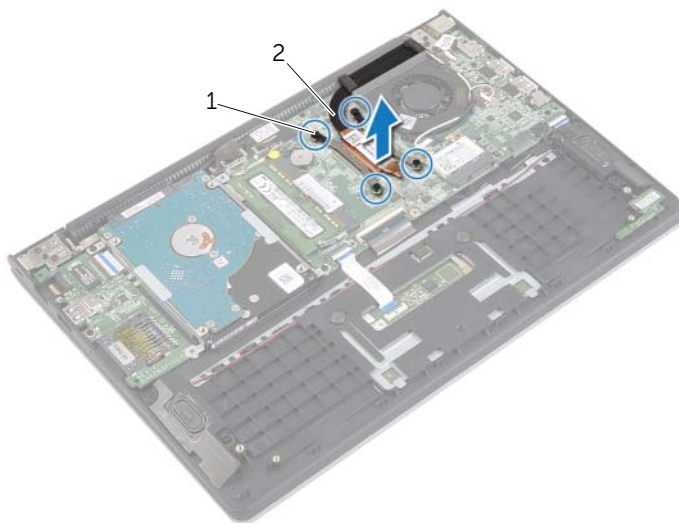
WARNING! Innan du utför något arbete inuti datorn ska du läsa säkerhetsinstruktionerna som medföljde datorn och följa stegen i "Innan du arbetar inuti datorn" på sidan 7. När du har arbetat inuti datorn följer du anvisningarna i "När du har arbetat inuti datorn" på sidan 9. Mer säkerhetsinformation finns på hemsidan för regelefterlevnad på dell.com/regulatory_compliance.

Nödvändiga förhandsåtgärder

- 1 Ta bort kåpan. Se "Ta bort kåpan" på sidan 10.
- 2 Ta bort batteriet. Se "Ta bort batteriet" på sidan 12.

Procedur

- 1 Skruva loss fästskruvarna som håller fast kylflänsen i moderkortet.
- 2 Lyft bort kylflänsen från moderkortet.



1 fästskruvar (4)

2 kylfläns

Sätta tillbaka kylflänsen



WARNING! Innan du utför något arbete inuti datorn ska du läsa säkerhetsinstruktionerna som medföljde datorn och följa stegen i "Innan du arbetar inuti datorn" på sidan 7. När du har arbetat inuti datorn följer du anvisningarna i "När du har arbetat inuti datorn" på sidan 9. Mer säkerhetsinformation finns på hemsidan för regelefterlevnad på dell.com/regulatory_compliance.

Procedur



ANMÄRKNING: Det termiska fettets kan återanvändas om det ursprungliga moderkortet och kylflänsen sätts tillbaka tillsammans. Om antingen moderkortet eller kylflänsen byts ut ska du använda det medföljande termiska skyddet så att värmen garanterat leds bort.

- 1 Passa in skruvarna på kylflänsen med skruvhålen i moderkortet.
- 2 Dra åt fästskruvarna som håller fast kylflänsen i moderkortet.

Nödvändiga efterhandsåtgärder

- 1 Sätt tillbaka batteriet. Se "Sätta tillbaka batteriet" på sidan 13.
- 2 Sätt tillbaka kåpan. Se "Sätta tillbaka kåpan" på sidan 11.

Ta bort nätadapterporten

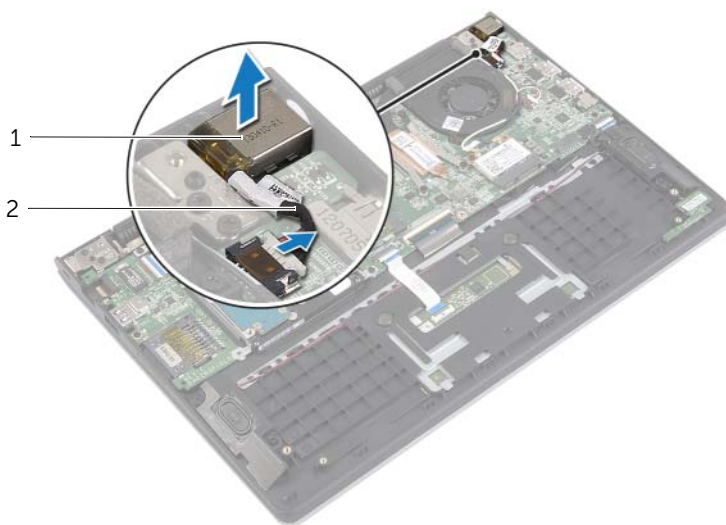
! **WARNING!** Innan du utför något arbete inuti datorn ska du läsa säkerhetsinstruktionerna som medföljde datorn och följa stegen i "Innan du arbetar inuti datorn" på sidan 7. När du har arbetat inuti datorn följer du anvisningarna i "När du har arbetat inuti datorn" på sidan 9. Mer säkerhetsinformation finns på hemsidan för regelefterlevnad på dell.com/regulatory_compliance.

Nödvändiga förhandsåtgärder

- 1 Ta bort kåpan. Se "Ta bort kåpan" på sidan 10.
- 2 Ta bort batteriet. Se "Ta bort batteriet" på sidan 12.

Procedur

- 1 Koppla bort kabeln för nätadapterporten från moderkortet.
- 2 Lyft bort nätadapterporten från handledsstödet.



1 nätadapterport

2 kabel för nätadapterport

Sätt tillbaka nätadapterporten



WARNING! Innan du utför något arbete inuti datorn ska du läsa säkerhetsinstruktionerna som medföljde datorn och följa stegen i "Innan du arbetar inuti datorn" på sidan 7. När du har arbetat inuti datorn följer du anvisningarna i "När du har arbetat inuti datorn" på sidan 9. Mer säkerhetsinformation finns på hemsidan för regelefterlevnad på dell.com/regulatory_compliance.

Procedur

- 1 Placera nätadapterporten i facket på handledsstödet.
- 2 Anslut kabeln för nätadapterporten till moderkortet.

Nödvändiga efterhandsåtgärder

- 1 Sätt tillbaka batteriet. Se "Sätta tillbaka batteriet" på sidan 13.
- 2 Sätt tillbaka kåpan. Se "Sätta tillbaka kåpan" på sidan 11.

Ta bort moderkortet



WARNING! Innan du utför något arbete inuti datorn ska du läsa säkerhetsinstruktionerna som medföljde datorn och följa stegen i "Innan du arbetar inuti datorn" på sidan 7. När du har arbetat inuti datorn följer du anvisningarna i "När du har arbetat inuti datorn" på sidan 9. Mer säkerhetsinformation finns på hemsidan för regelefterlevnad på dell.com/regulatory_compliance.

Nödvändiga förhandsåtgärder

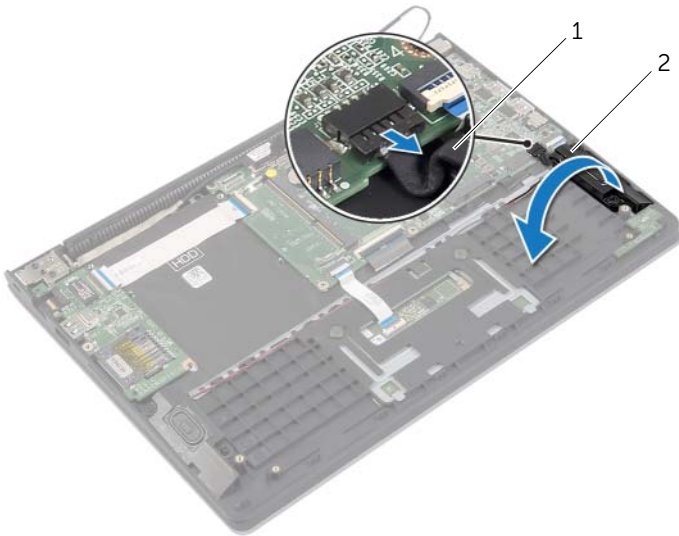
- 1 Ta bort kåpan. Se "Ta bort kåpan" på sidan 10.
- 2 Ta bort batteriet. Se "Ta bort batteriet" på sidan 12.
- 3 Ta bort minnesmodulen. Se "Ta bort minnesmodulerna" på sidan 14.
- 4 Ta bort hårddisken. Följ steg 2 och steg 3 i "Ta bort hårddisken" på sidan 17.
- 5 Ta bort knappcells batteriet. Se "Ta bort knappcells batteriet" på sidan 25.
- 6 Ta bort kortet för trådlös teknik. Se "Ta bort kortet för trådlös teknik" på sidan 21.
- 7 Ta bort fläkten. Se "Ta bort fläkten" på sidan 29.
- 8 Ta bort kylflänsen: Se "Ta bort kylflänsen" på sidan 31.

Procedur

ANMÄRKNING: När du byter ut moderkortet förlorar du alla ändringar du gjort till BIOS med systeminstallationsprogrammet. Ange servicenumret för datorn i BIOS och gör önskade ändringar igen när du bytt ut moderkortet. Mer information om hur du anger servicenumret i BIOS finns i "Sätta tillbaka moderkortet" på sidan 39.

ANMÄRKNING: Anteckna kontakternas platser innan du lossar kablarna från moderkortet så att du kan ansluta dem rätt igen när du har bytt ut moderkortet.

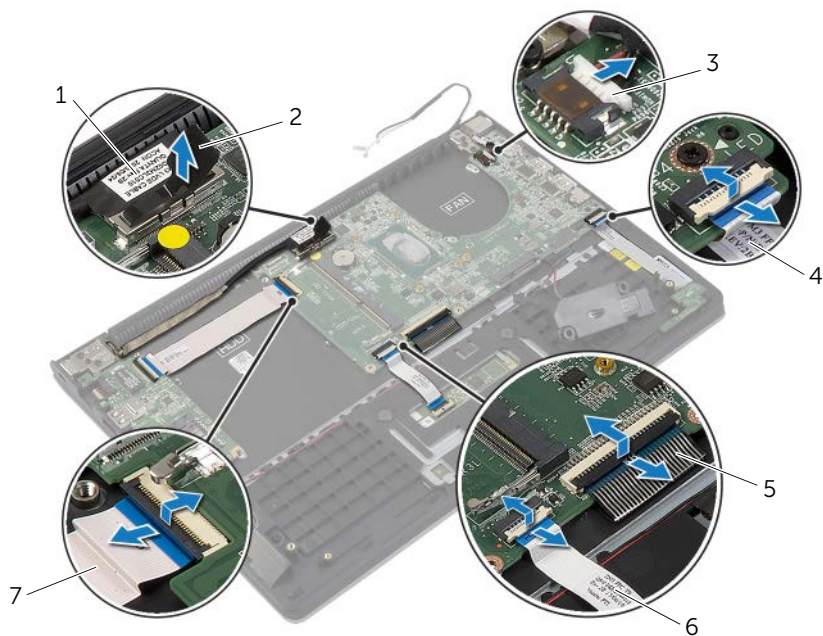
- 1 Koppla bort likströmskabeln från moderkortet.
- 2 Lyft försiktigt upp den högra högtalaren och ta bort den från justeringstapparna. Placera den på handledsstödet.



1 högtalarkabel

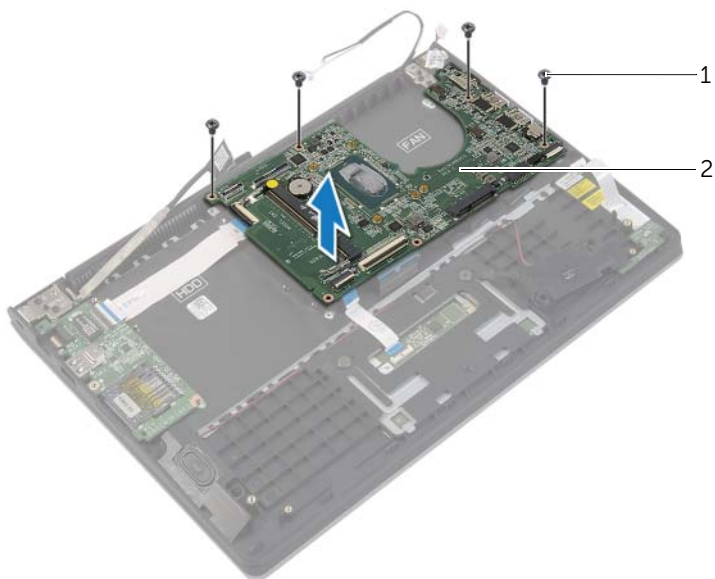
2 höger högtalare

- 3 Använd dragfliken och koppla bort bildskärmskabeln från moderkortet.
- 4 Lyft upp hakarna och koppla bort kablarna för statuslampan, tangentbordet, pekskivan och I/O-kortet från moderkortet.
- 5 Koppla bort kabeln för nätadapterporten från moderkortet.



1	bildskärmskabel	2	dragflik
3	kabel för nätadapterport	4	kabel för statuslampan
5	tangentbordskabel	6	pekskivans kabel
7	I/O-kortkabel		

- 6 Ta bort skruvarna som håller fast moderkortet i handledsstödet.
- 7 Lyft bort moderkortet från handledsstödet.



1 skruvar (4)

2 moderkort

Sätta tillbaka moderkortet



WARNING! Innan du utför något arbete inuti datorn ska du läsa säkerhetsinstruktionerna som medföljde datorn och följa stegen i "Innan du arbetar inuti datorn" på sidan 7. När du har arbetat inuti datorn följer du anvisningarna i "När du har arbetat inuti datorn" på sidan 9. Mer säkerhetsinformation finns på hemsidan för regelefterlevnad på dell.com/regulatory_compliance.

Procedur



VIKTIGT! Se till att det inte finns några kablar under moderkortet.

- 1 Rikta in skruvhålen på moderkortet med skruvhålen i handledsstödet.
- 2 Sätt tillbaka skruvarna som säkrar moderkortet till handledsstödet.
- 3 För in kablarna för statuslampan, tangentbordet, pekskivan och I/O-kortet i respektive kontakt och tryck nedåt på hakarna så att kablarna sitter fast.
- 4 Anslut kablarna för bildskärmen och nätadapterporten till moderkortet.
- 5 Använd justeringstapparna och placera den högra högtalaren på handledsstödet.
- 6 Anslut högtalarkabeln till moderkortet.

Nödvändiga efterhandsåtgärder

- 1 Sätt tillbaka kylflänsen. Se "Sätta tillbaka kylflänsen" på sidan 32.
- 2 Sätt tillbaka fläkten. Se "Sätta tillbaka fläkten" på sidan 30.
- 3 Sätt tillbaka kortet för trådlös teknik. Se "Sätta tillbaka kortet för trådlös teknik" på sidan 22.
- 4 Sätt tillbaka hårddisken. Se "Sätta tillbaka hårddisken" på sidan 20.
- 5 Sätt tillbaka minnet. Se "Sätta tillbaka minnesmodulen" på sidan 16.
- 6 Sätt tillbaka batteriet. Se "Sätta tillbaka batteriet" på sidan 13.
- 7 Sätt tillbaka kåpan. Se "Sätta tillbaka kåpan" på sidan 11.

Ange servicenumret i BIOS

- 1 Starta datorn.
- 2 När Dell-logotypen visar trycker du på <F2> för att öppna systeminstallationsprogrammet.
- 3 Navigera till fliken **Main** (huvud) och ange servicenumret i fältet **Service Tag** (servicenummer).

Ta bort bildskärmsmonteringen

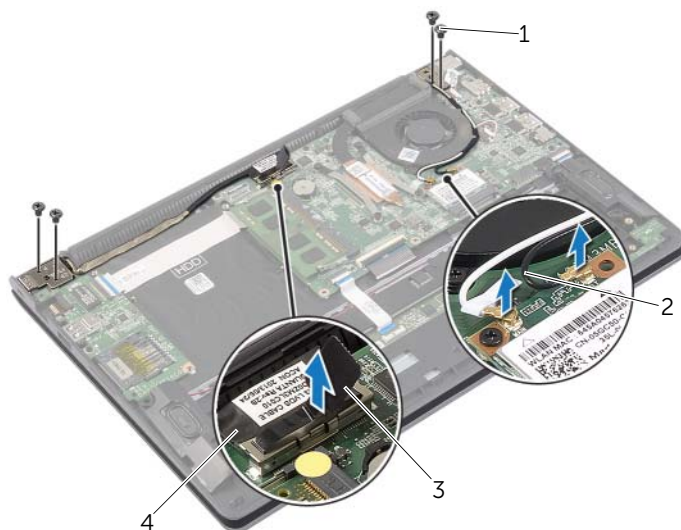
! **WARNING!** Innan du utför något arbete inuti datorn ska du läsa säkerhetsinstruktionerna som medföljde datorn och följa stegen i "Innan du arbetar inuti datorn" på sidan 7. När du har arbetat inuti datorn följer du anvisningarna i "När du har arbetat inuti datorn" på sidan 9. Mer säkerhetsinformation finns på hemsidan för regelefterlevnad på dell.com/regulatory_compliance.

Nödvändiga förhandsåtgärder

- 1 Ta bort kåpan. Se "Ta bort kåpan" på sidan 10.
- 2 Ta bort batteriet. Se "Ta bort batteriet" på sidan 12.
- 3 Ta bort hårddisken. Följ steg 2 och steg 3 i "Ta bort hårddisken" på sidan 17.

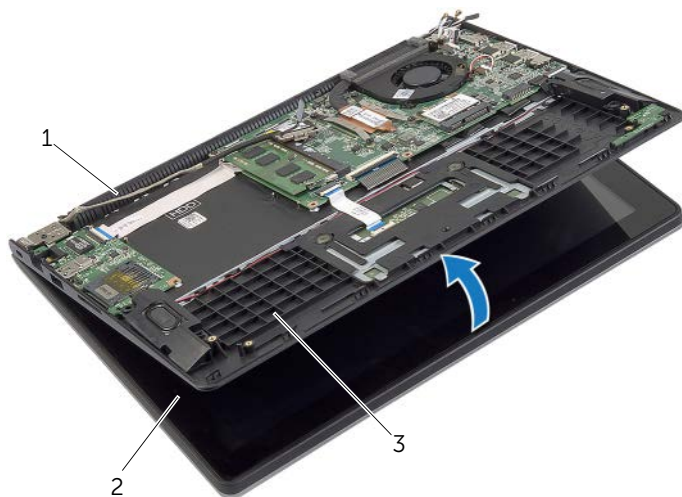
Procedur

- 1 Använd dragflikarna och koppla bort bildskärmskabeln från moderkortet.
- 2 Koppla bort antennkabeln från det trådlösa kortet och ta bort kabeln från kabelhållarna på fläkten.
- 3 Ta bort skruvarna som håller fast bildskärmsmonteringen i handledsstödet.



1	skruvar (4)	2	antennkablar (2)
3	dragflik	4	bildskärmskabel

- 4 Öppna handledsstödet så långt som möjligt så att bildskärmsgångjärnet frigörs från handledsstödet.



- 5 Lyft bort handledsstödet från bildskärmsmonteringen.



Sätta tillbaka bildskärmsmonteringen



WARNING! Innan du utför något arbete inuti datorn ska du läsa säkerhetsinstruktionerna som medföljde datorn och följa stegen i "Innan du arbetar inuti datorn" på sidan 7. När du har arbetat inuti datorn följer du anvisningarna i "När du har arbetat inuti datorn" på sidan 9. Mer säkerhetsinformation finns på hemsidan för regelefterlevnad på dell.com/regulatory_compliance.

Procedur

- 1 Lyft bort handledsstödet från bildskärmsmonteringen.
- 2 Rikta in skruvhålen i handledsstödet med skruvhålen i bildskärmsgångjärnen och tryck nedåt på bildskärmsgångjärnen nära handledsstödet.
- 3 Sätt tillbaka skruvarna som håller fast bildskärmsmonteringen i handledsstödet.
- 4 Anslut bildskärmskablarna till moderkortet.
- 5 Dra antennkablarna genom kabelhållarna på fläkten.
- 6 Anslut antennkablarna till det trådlösa kortet.

Nödvändiga efterhandsåtgärder

- 1 Sätt tillbaka hårddisken. Se "Sätta tillbaka hårddisken" på sidan 20.
- 2 Sätt tillbaka batteriet. Se "Sätta tillbaka batteriet" på sidan 13.
- 3 Sätt tillbaka kåpan. Se "Sätta tillbaka kåpan" på sidan 11.

Ta bort handledsstödet



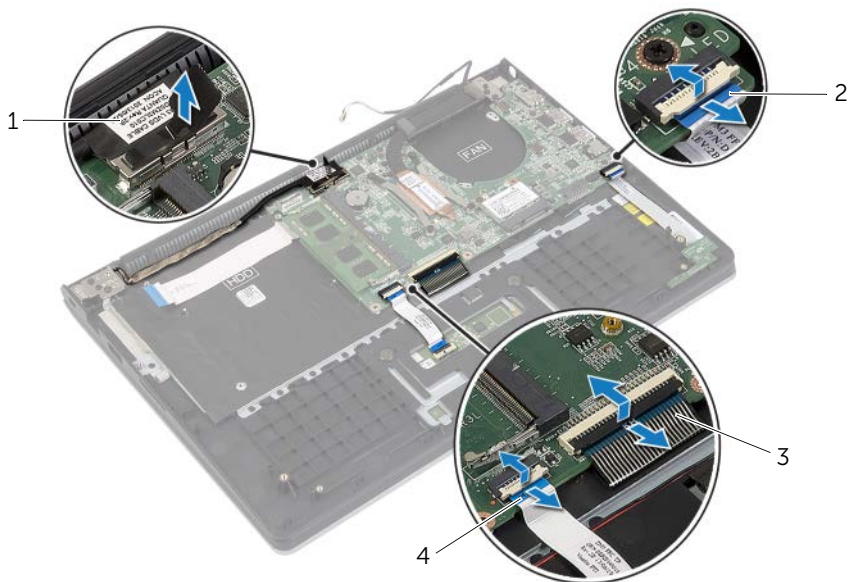
WARNING! Innan du utför något arbete inuti datorn ska du läsa säkerhetsinstruktionerna som medföljde datorn och följa stegen i "Innan du arbetar inuti datorn" på sidan 7. När du har arbetat inuti datorn följer du anvisningarna i "När du har arbetat inuti datorn" på sidan 9. Mer säkerhetsinformation finns på hemsidan för regelefterlevnad på dell.com/regulatory_compliance.

Nödvändiga förhandsåtgärder

- 1 Ta bort kåpan. Se "Ta bort kåpan" på sidan 10.
- 2 Ta bort batteriet. Se "Ta bort batteriet" på sidan 12.
- 3 Ta bort hårddisken. Se "Ta bort hårddisken" på sidan 17.
- 4 Ta bort högtalarna. Se "Ta bort högtalarna" på sidan 23.
- 5 Ta bort fläkten. Se "Ta bort fläkten" på sidan 29.
- 6 Ta bort I/O-kortet. Se "Ta bort I/O-kortet" på sidan 27.
- 7 Ta bort nätadapterporten. Se "Ta bort nätadapterporten" på sidan 33.

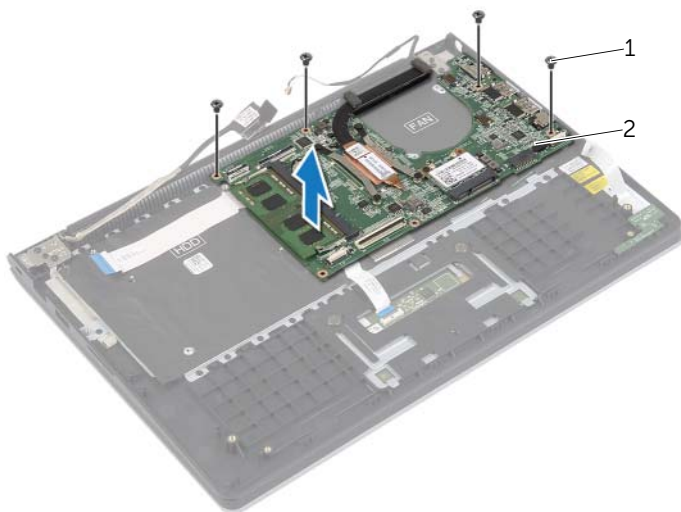
Procedur

- 1 Lyft upp hakarna och koppla bort kablarna för pekskivan, tangentbordet och statuslamporna från moderkortet.
- 2 Använd dragflikarna och koppla bort bildskärmskabeln från moderkortet.



1	bildskärmskabel	2	kabel för statuslampa
3	tangentbordskabel	4	pekskivans kabel

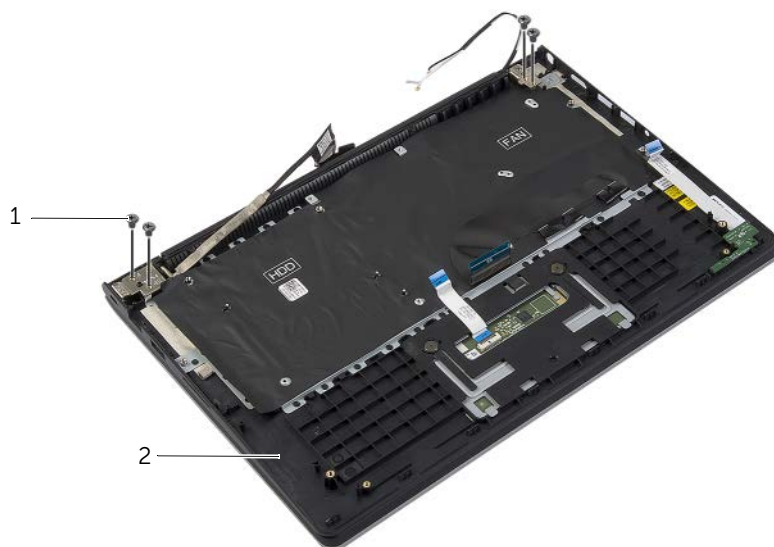
- 3 Ta bort skruvarna som håller fast moderkortet i handledsstödet.



1 skruvar (4)

2 moderkort

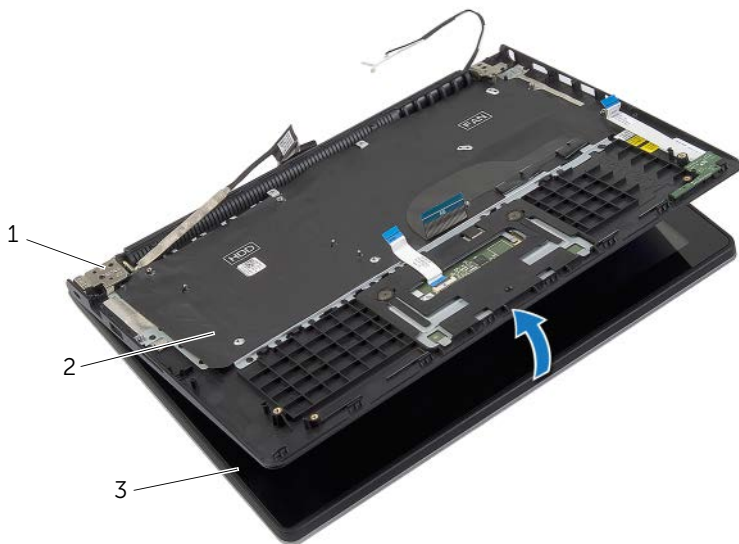
- 4 Ta bort skruvarna som håller fast handledsstödet i bildskärmsmonteringen.



1 skruvar (4)

2 handledsstöd

- 5 Öppna handledsstödet så långt som möjligt så att bildskärmsgångjärnet frigörs från handledsstödet.

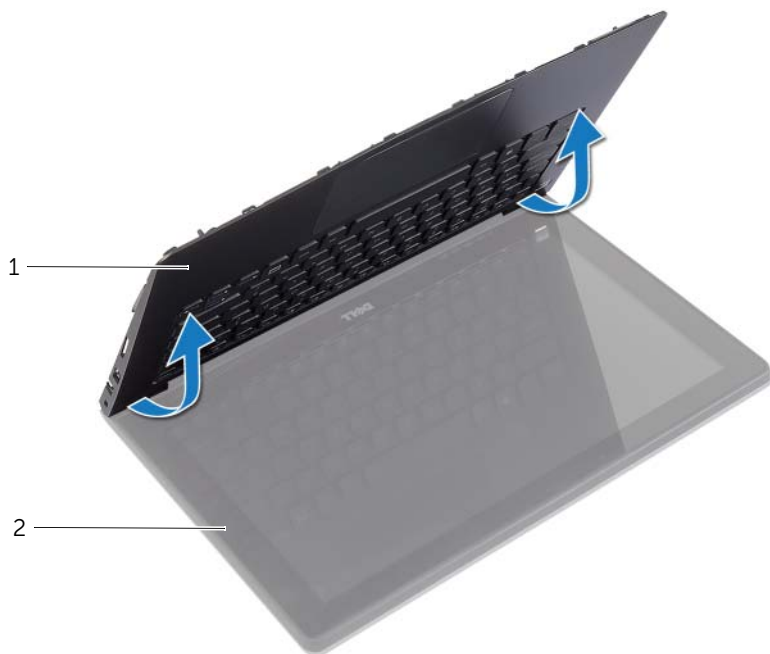


1 bildskärmsgångjärn (2)

2 handledsstöd

3 bildskärmsmontering

6 Lyft bort handledsstödet från bildskärmsmonteringen.



1 handledsstöd

2 bildskärmsmontering



1 handledsstöd

Sätta tillbaka handledsstödet



WARNING! Innan du utför något arbete inuti datorn ska du läsa säkerhetsinstruktionerna som medföljde datorn och följa stegen i "Innan du arbetar inuti datorn" på sidan 7. När du har arbetat inuti datorn följer du anvisningarna i "När du har arbetat inuti datorn" på sidan 9. Mer säkerhetsinformation finns på hemsidan för regelefterlevnad på dell.com/regulatory_compliance.

Procedur

- 1 Placera handledsstödet på bildskärmsmonteringen.
- 2 Rikta in skruvhålen i handledsstödet med skruvhålen i bildskärmsgångjärnen och tryck nedåt på bildskärmsgångjärnen nära handledsstödet.
- 3 Sätt tillbaka skruvarna som håller fast handledsstödet i bildskärmsmonteringen.
- 4 Sätt tillbaka skruvarna som säkrar moderkortet till handledsstödet.
- 5 Anslut kablarna för bildskärmen, pekskivan, tangentbordet och statuslamporna till moderkortet.

Nödvändiga efterhandsåtgärder

- 1 Sätt tillbaka nätadapterporten. Se "Sätt tillbaka nätadapterporten" på sidan 34.
- 2 Sätt tillbaka I/O-kortet. Se "Sätta tillbaka I/O-kortet" på sidan 28.
- 3 Sätt tillbaka fläkten. Se "Sätta tillbaka fläkten" på sidan 30.
- 4 Sätt tillbaka högtalarna. Se "Sätta tillbaka högtalarna" på sidan 24.
- 5 Sätt tillbaka hårddisken. Se "Sätta tillbaka hårddisken" på sidan 20.
- 6 Sätt tillbaka batteriet. Se "Sätta tillbaka batteriet" på sidan 13.
- 7 Sätt tillbaka kåpan. Se "Sätta tillbaka kåpan" på sidan 11.

Uppdatera BIOS

Du kan vara tvungen att uppdatera BIOS när det finns en uppdatering eller när du bytt ut moderkortet. Så här uppdaterar (flashar) du BIOS:

- 1 Starta datorn.
- 2 Gå till **dell.com/support**.
- 3 Om du har din dators Service Tag, skriv in datorns Service Tag-nummer och klicka på **Skicka**.

Om du inte har din dators servicenummer klickar du på **Detect Service Tag** (identifiera servicenummer) för att tillåta automatisk identifiering av datorns servicenummer.



ANMÄRKNING: Om servicenumret inte kan identifieras automatiskt, markera din produkt under produktkategorierna.

- 4 Klicka på **Drivrutiner och hämtningar**.
- 5 I rullgardinsmenyn **Operativsystem** väljer du det operativsystem som finns installerat på din dator.
- 6 Klicka på **BIOS**.
- 7 Klicka på **Ladda ner fil** för att ladda ner den senaste versionen av BIOS till din dator.
- 8 På nästa sida, markera **Ladda ner enskild fil** och klicka på **Fortsätt**.
- 9 Spara filen och navigera till mappen där du sparade BIOS-uppdateringsfilen när nedladdningen är klar.
- 10 Dubbelklicka på ikonerna för BIOS-uppdateringsfilen och följ anvisningarna på skärmen.